

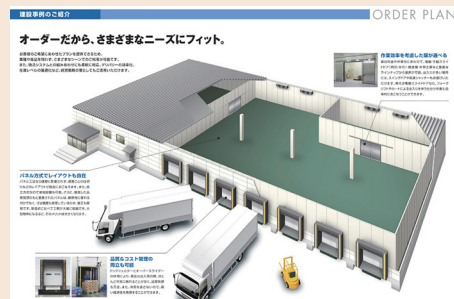
## ホシザキ阪神株式会社

製氷機・冷蔵庫・食器洗浄機をはじめとする各種フードサービス機器の販売及びメンテナンス

“長年培ってきた冷却技術を基に、優れた断熱性の薄型パネルで庫内容積のロスを最小限にとどめ、冷蔵倉庫としての機能を高める事ができます”

### about

〒672-8048 兵庫県姫路市飾磨区三宅1丁目123  
tel:079-240-5574 / fax:079-240-5576  
HP <http://hoshizaki-hanshin.co.jp>  
担当 西兵庫ブロック ブロック長 前山 慎介  
maeyama-shinsuke@hoshizaki.co.jp



## ムツミ商事株式会社

上下水道をはじめ、空調、換気等の機械設備工事の設計と施工監理

“姫路市北部給食センター・南部給食センターの機械設備工事は当社で施工しました。”

### about

〒671-2222 兵庫県姫路市青山4丁目24番8号  
tel:079-266-6232 / fax:079-266-9916  
HP <https://www.mutsumi-syoudji.co.jp>  
求人 <https://job.hari-match.com/pages/company/mutsumi/>  
担当 代表取締役 鳥津 秀伸 czn00150@nifty.com



## 矢木塗装株式会社

建築塗装業

“創業60年の実績の元、建築塗装業を中心に公共・民間を問わず様々な現場に従事。技能検定や塗装体験を通じ次世代育成に力をいれています。”

### about

〒671-1553 兵庫県揖保郡太子町老原28-12  
tel:079-277-3528 / fax:079-277-5253  
HP <http://www.yagi-tosou.jp/>  
IG @yagi.tosou  
担当 代表取締役 田中亨樹 info@yagi-tosou.jp



# 広告

## 80- 広告 Sponsor Introductions

- 株式会社アスノ
- 株式会社ジェイネット
- 大和船舶土地株式会社
- 株式会社アーキノヴァ設計工房
- 岡野建築設計室
- 川崎設計一級建築士事務所
- 協立技研株式会社
- 久保田セメント工業株式会社
- 神戸三宮東急REIホテル
- 株式会社住僖
- すまい工房一級建築士事務所
- 棚田建材株式会社
- 株式会社内藤ハウス大阪支店
- 一級建築士事務所
- ナカガワ・ビルディング・ワークショップ
- ビタコラム工法協会
- 公益財団法人兵庫県住宅建築総合センター
- 宝南設計

- 淡路支部賛助会員一同
- 株式会社総合資格
- 阪神支部賛助会員一同
- 株式会社APEX設計
- 有限会社唐津設計測量事務所
- 元旦ビューティ工業株式会社
- 株式会社クギン
- 有限会社 建築設計工房真砂
- 社家一級建築士事務所
- スペースプロ一級建築士事務所
- 学校法人誠和学院日本工科大学校
- 株式会社テクトサービス
- 中川設計工房
- 難波金属 株式会社
- 株式会社兵庫確認検査機構
- 株式会社文化工芸研究所
- 株式会社星加内装
- 株式会社山本設計

- 支部広告
- 明石支部
- 神戸支部
- 三田支部
- 但馬支部
- 姫路支部

- 淡路支部
- 加古川支部
- 西はりま支部
- 阪神支部
- 北はりま支部



広く建築・土木産業への貢献を通じて  
皆さまと社会の繁栄を願う  
——ASUNO。

明日を見つめた建築、土木資材の流通を通じて、  
豊かな21世紀を切り拓きます。



- 本社  
〒672-8567 姫路市飾磨区上野田2丁目10番地  
TEL (079) 233-0456・FAX (079) 233-0131
- 神戸支店  
〒650-0047 神戸市中央区港島南町4丁目7番9  
TEL (078) 306-5522・FAX (078) 306-5525
- 大阪支店  
〒532-0011 大阪市淀川区西中島5丁目9番5号  
NLC 新大阪ビル 6階  
TEL (06) 6885-1800・FAX (06) 6885-8520
- 奈良営業所  
〒636-0202 奈良県磯城郡川西町結崎 625-11  
TEL (0745) 51-8456・FAX (0745) 51-8457
- 名古屋営業所  
〒451-0042 名古屋市西区那古野1丁目3-16 6階  
TEL (052) 564-0456・FAX (052) 564-0455
- ホームページ <https://www.asuno-co.com>

誰もが夢みる、より豊かでより美しいふるさと—それはまさに私たちアスノの願い  
であり夢でもあります。私たちは、その夢の実現のために、同じ願いを抱く人々を  
力強く支えるお手伝いをしていきたいと考えています。輝かしい未来を切り拓く情  
熱を胸に、業界のパイオニアとして、ワンランク上の商品、ワンランク上の市場を  
目指すアスノ。

「何かとお役に立ちたい」をスローガンに、つねに明日へ向かって翔き続けます。

〈事業内容〉 金属屋根・外壁 窯業屋根・外壁 各種雨樋 ステンレス防水工法  
道路安全施設 公園施設 テールアルメ工法 緑化資材 スポーツ施設  
販売施工

確認・検査 フラット35 住宅瑕疵担保責任保険  
住宅性能評価 長期優良住宅 省エネ適合性判定  
BELS評価 低炭素建築物 住宅性能証明



指定確認検査機関 登録住宅性能評価機関  
株式会社 ジェイネット  
本社 〒661-0976 兵庫県尼崎市潮江1丁目2番6号 JRE尼崎フロントビル2階  
TEL 06-6435-8271 FAX 06-6435-8260

神戸支所 〒650-0033 兵庫県神戸市中央区江戸町95 井門神戸ビル13F (花時計西向)  
TEL 078-391-8831 FAX 078-391-8830  
堺支所 〒590-0079 大阪府堺市堺区新町5-10 堺東メディカルビル3F (堺市役所南向)  
TEL 072-232-3771 FAX 072-232-3782

当社ホームページ <http://www.jnet-01.co.jp>

こちらより申請書類等がダウンロードできます。是非ご活用ください。

淡路支部賛助会員一同



- |                      |                   |                  |                  |
|----------------------|-------------------|------------------|------------------|
| アワジ金属株式会社            | 洲本市大野 123-4       | TEL 0799-24-3705 | FAX 0799-24-3708 |
| 株式会社アワジ建工            | 洲本市納 204-1        | TEL 0799-24-5335 | FAX 0799-23-1639 |
| 株式会社セイワ              | 南あわじ市八木養宜上 962-12 | TEL 0799-42-5780 | FAX 0799-42-5787 |
| 文化シャッター株式会社神戸営業所淡路駐在 | 洲本市大野628          | TEL 0799-26-1230 | FAX 0799-26-1231 |
| 洲本瓦斯株式会社             | 洲本市物部 3-2-83      | TEL 0799-22-4424 | FAX 0799-24-1410 |
| マツモト産業株式会社           | 南あわじ市市小井 123      | TEL 0799-42-5544 | FAX 0799-42-5546 |
| 松本伊株式会社              | 南あわじ市榎列大榎列 500-1  | TEL 0799-42-5111 | FAX 0799-42-5151 |
| 株式会社立木塗料店            | 洲本市本町一丁目 7-19     | TEL 0799-22-0270 | FAX 0799-23-0270 |
| 伊丹産業株式会社             | 淡路市木曾上 1512 番地    | TEL 0799-62-3515 | FAX 0799-62-3137 |
| 淡路瓦工業組合              | 南あわじ市湊 134        | TEL 0799-38-0570 | FAX 0799-37-2030 |
| 井本産業株式会社             | 南あわじ市中条中筋 1578-2  | TEL 0799-45-1031 | FAX 0799-45-1035 |



目の前に信頼できる講師がいるから  
一人の勉強時間も、独りじゃない。



建設業界・資格のお役立ち情報を発信中！ X ⇒ @shikaku\_sogo LINE ⇒ [総合資格学院] Instagram ⇒ [sogoshikaku\_official] で検索！

- 開講講座 1級・2級 建築士/建築・土木・管工事施工管理技士/設備・構造  
設計 1級建築士/建築設備士/宅建士/賃貸不動産経営管理士/  
インテリアコーディネーター
- 法定講習 監理技術者講習/一級・二級・木造建築士定期講習/管理建築士  
講習/宅建登録講習/宅建登録実務講習/第一種電気工事士定  
期講習

兵庫県も全国も  
1級建築士  
合格実績 **No.1**

令和6年度 1級建築士 学科+設計製図試験

兵庫県  
ストレート  
合格者占有率 **65.9%**

兵庫県ストレート合格者 44名中 / 当学院当年度受講生 29名

令和6年度 1級建築士 設計製図試験

全国  
合格者占有率 **58.7%**

全国合格者 3,010名中 / 当学院当年度受講生 1,768名

★学科・製図・ストレート合格者とは、令和6年度1級建築士学科試験  
に合格し、令和6年度1級建築士設計製図試験にストレートで合格  
した方です。 ※当学院のNo.1に関する表示は、公正取引委員会  
[No.1表示に関する実態調査報告書]に基づき掲載しております。  
※都道府県ストレート合格者数・全国合格者数は、(公財)建築技術  
教育普及センター発表に基づきます。 ※総合資格学院の合格実  
績には、模擬試験のみの受験生、教材購入者、無料の役務提供者、  
過去受講生は一切含まれておりません。(令和7年1月15日現在)

神戸校 TEL.078-241-1711  
神戸市中央区築港4-2-2 マークラー神戸ビル 3F

姫路校 TEL.079-224-1411  
姫路市白銀町50番地 日本生命姫路ビル 1F

西宮北口校 TEL.0798-68-6511  
西宮市南昭和町1-37 松本ビル 2F

BELLTREE若草ANNEX  
BELLTREE若草ANNEX 202号  
BELLTREE水木通  
BELLTREE水木通 401号

**大和船舶土地株式会社**  
〒651-0088神戸市中央区小野柄通3-1-15 鈴木ビル5F  
<http://www.daiwasenpaku.co.jp>

地域密着型の不動産事業シリーズ  
**BELLTREE Y's HOUSE SUZUKI bldg.**

DESIGN AWARD 2019  
GOOD DESIGN  
SINGAPORE GOOD DESIGN

**ARCHI·NOVA**  
株式会社アーキノヴァ設計工房

やすらぎを  
デザイン  
することが  
仕事です

〒650-0003  
神戸市中央区山本通 2-4-24 リランズゲート 1-5A  
PHONE.078-222-3231 FAX.078-222-9980  
E-mail : atelier@archi-nova.co.jp  
URL : <http://www.archi-nova.biz>

**株式会社 APEX設計**  
〒660-0874 兵庫県尼崎市西本町3-33  
TEL:06-6413-3913 FAX:06-6413-3987

**阪神支部賛助会員一同**

有田建設株式会社	水研工業株式会社
井上定株式会社	株式会社 総合資格 総合資格学院 西宮北口校
株式会社 今村化学工業白蟻研究所	DAIKEN株式会社
株式会社 イワイ	株式会社 タナカ 住宅資材営業部 大阪支店
株式会社 大阪建物病院	棚田建材株式会社
株式会社 ギガプライズ	株式会社 田村コピー
株式会社 北村鉄工所	東芝エレベータ株式会社 兵庫支店
紀の庄木材株式会社	東洋テック株式会社 神戸支社
株式会社 木村商会大阪	株式会社 内藤ハウス 大阪支店
久保田セメント工業株式会社	難波金属株式会社
合同会社 神戸建物リサーチ	株式会社 ノダ
株式会社 コンステック 神戸支店	株式会社 阪確サポート
齊藤防水株式会社	株式会社 フジイ
株式会社 サムシング 大阪支店	文化シャッター株式会社 尼崎営業所
株式会社 三誠 関西営業所	三浦工業株式会社
山陽建材工事株式会社	株式会社 三日月プランニング
三和シャッター工業株式会社 尼崎営業所	ヨドコウ商事株式会社
株式会社 ジェイネット	株式会社 ワイケー
ジャパンパイル株式会社 関西支店	

一級建築士事務所  
**岡野建築設計室**

**MO**

室長 岡野 政治

〒671-1104 姫路市広畑区才629-10  
TEL 079-239-3899 FAX 079-236-2180

**有限会社唐津設計測量事務所**

〒676-0805 兵庫県高砂市米田町米田1064番地の1  
TEL. 079-433-8305 FAX. 079-432-1242  
[u-karatu@ba2.so-net.ne.jp](mailto:u-karatu@ba2.so-net.ne.jp)

設計・監理  


耐震診断  


建物調査  


## 川崎設計 一級建築士事務所

〒651-1142 神戸市北区甲栄台4丁目15-11  
TEL & FAX : 078-597-8971

**元旦** 屋根に夢と技術をのせて

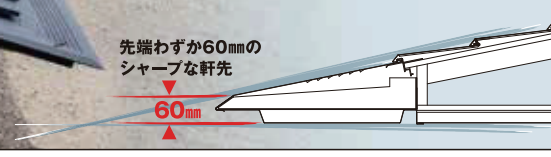
雪・台風に強く落ち葉が入らない 雨とい

### 元旦内樋

特許出願18件・意匠登録90件(その他多数出願中)

製造 発売元 **元旦ビューテ工業株式会社** 大阪営業所 〒541-0043 大阪府大阪市中央区高麗橋2-6-10 **0120-09-49-39**

**屋根と一体化する雨とい  
軒先がシャープで美しい**



先端わずか60mmのシャープな軒先  
60mm

フリーダイヤル マルク ヨク サンキュー

## マンション大規模修繕工事の専門会社です。



# まごころ品質。



**協立技研株式会社**

大阪府泉大津市なぎさ町6番1号 きららセンタービル6F

**0120-2525-24** E-mail: info@KGkk.co.jp



**TRUST DECK**  
トラストデッキ

T [tough]..... 頑丈  
R [reasonable]... 合理的  
U [ultimate]..... 究極  
S [safe]..... 安全  
T [try]..... 挑戦

を兼ね備えた  
**TRUST DECK**





**株式会社 クギン**

大阪支店：06-6484-3006

デッキプレート・鉄筋付きデッキのことなら  
設計段階からご相談ください！

**01** 現場目録作成

現場目録を作成し、現場監督や施工員に配布し、作業内容や進捗状況を把握し、安全管理に活用します。

**02** 現場目録作成

現場目録を作成し、現場監督や施工員に配布し、作業内容や進捗状況を把握し、安全管理に活用します。

**03** 安全確認

現場目録を作成し、現場監督や施工員に配布し、作業内容や進捗状況を把握し、安全管理に活用します。

**04** 品質確認

現場目録を作成し、現場監督や施工員に配布し、作業内容や進捗状況を把握し、安全管理に活用します。

# Kubota Cement

INTERLOCKING BLOCKS

久保田セメント工業株式会社  
インターロッキングブロックの製造・販売・施工  
〒650-0047 神戸市中央区港島南町3丁目3-4  
TEL : 078-304-0800 / FAX : 078-304-0810




設計・監理



## 有限会社 建築設計工房 真砂

ARCHITECTS OFFICE MASAGO

### 神戸・益田



## JR三ノ宮駅前 徒歩2分

集まりやすいJR三ノ宮駅前で  
懐かしい仲間達との楽しいひとときを

同窓会・歓送迎会など

料 理 5,500円～(税・サ込)  
飲み放題 2,000円 (税・サ込)


### 神戸三宮 東急REIホテル

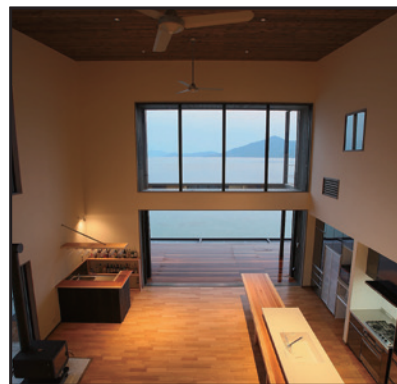
〒651-0096 兵庫県神戸市中央区雲井通6丁目1番5号 Tel:078-291-0109  
www.tokyuhotels.co.jp/kobesannomiya-r/ Fax:078-221-2917

# 社家一級建築士事務所

〒656-0462 南あわじ市市青木137-1  
TEL.0799-42-1018 FAX.0799-42-4615

# 株式会社 住僖

 〒577-0826 大阪府東大阪市大蓮北 4 丁目 4-26  
TEL 06-6727-5082 FAX 06-6720-0718  
http://www.juki1001.co.jp



<http://www.spacepro.biz/>  
**SPACE PRO**  
architect office  
スペースプロ 一級建築士事務所



代表 岡田 俊彦

TEL 078-946-8880

■神戸オフィス 〒650-0011 神戸市中央区下山手通 2-13-11 トアロードビル 802

■明石海岸事務所 〒674-0065 明石市大久保町西島 1158-1

残さなければいけないもの

加古川支部



一級建築士事務所



建物を“水”から守り続けて70年以上

 **棚田建材株式会社**

防水・塗装工事の設計提案、施工はお任せください。

2025年10月  建賠保険 新たな飛躍へ

有限会社 日事連サービスは **株式会社 テクトサービス** に

**社名変更いたしました。** 

資料請求、お問合せは... 一般社団法人 日本建築士事務所協会連合会 指定代理店 **株式会社 テクトサービス**  
〒104-0032 東京都中央区八丁堀4-9-4 VORT八丁堀Ⅱ3F TEL:03-3552-1077 FAX:03-3552-1066

一緒につくる、解決策

お客様の信頼にお応えし、「環境」にやさしく、「安心」「安全」な価値を提供する。



システム建築・自走式立体駐車場の総合メーカー

株式会社 **内藤ハウス**

■大阪支店 大阪府大阪市中央区北浜東 2-16 TEL 06-6941-7110(代)  
日刊工業新聞社ビル 4F

■本社 山梨県韭崎市内野町上内井 3139 TEL 0551-27-2131(代)



<p><b>建築コース</b></p> <p>設計インターンシップ</p> 	<p><b>土木・造園コース</b></p> <p>ICT人材育成</p> 	<p><b>大工コース</b></p> <p>木造2階建て実習</p> 	<p>一級建築工学科 二級建築士専攻科</p> <p>一級・二級建築士取得</p> 
---	---	---	--

学校法人 誠和学院 **日本工科大学校** 〒672-8001 姫路市兼田 383-22  
TEL.079-246-5888 FAX.079-246-5889

設計・監理

一級建築士事務所 **中川設計工房**

〒656-0312 南あわじ市松帆脇田甲136  
TEL.0799-36-5646 FAX.0799-36-4118

## Nakagawa Building Workshop

一級建築士事務所 ナカガワ・ビルディング・ワークショップ  
〒669-1346 兵庫県三田市上相野 206-7  
TEL. 079-568-0926 FAX. 079-568-2399



### Your Creative Brain

もっと多彩にずっと素敵に、快適景観づくり  
地域に根差した明日を築く  
金属建材のリーディングカンパニー

## 難波金属株式会社

本社 〒660-0083 兵庫県尼崎市同徳町6丁目48番3号  
TEL.(06)6411-2141(代) FAX.(06)6411-2142  
福岡営業所 〒816-0921 福岡県大野城市仲畑1丁目16番11号  
TEL.(092)589-3161 FAX.(092)589-3167  
工場 尼崎・熊野  
URL <https://www.naniwa-kinzoku.co.jp>



## 4,400件以上の耐震補強実績





完全外付

**ピタコラム工法協会**  
PITA Column Method Association

東日本/ 〒104-0043 東京都中央区湊2-2-5  
TEL.03-3552-2315 FAX.03-3555-3618

中日本/ 〒461-0004 名古屋市東区葵3-19-7  
TEL.052-935-2406 FAX.052-935-2155

西日本/ 〒540-0034 大阪市中央区島町2-1-10  
TEL.06-6944-0795 FAX.06-6910-6536

信頼される  
建築関連法規の  
スペシャリスト集団!

## (株)兵庫確認検査機構

姫路本店/加古川支店/豊岡支店/神戸支店 <https://kakunin.co.jp/>

ご相談から  
現場検査まで!



## (公財)兵庫県住宅建築総合センター

住宅・建築に関する各種事業を通じて住まいと建物の安全・安心に貢献


- ◆兵庫県建築防災センター  
- 特定建築物等の定期報告、耐震診断
- ◆構造計算適合性判定センター  
- 指定構造計算適合性判定機関
- ◆ひょうご住まいサポートセンター  
- 住宅の相談・アドバイザー派遣

〒651-0088  
神戸市中央区小野柄通 7-1-1  
日本生命三宮駅前ビル 7階  
TEL 078-252-0091 (代表)  
<https://www.hyogo-jkc.or.jp>





HYOGO-JKC



## BunkaEngineering

株式会社 文化工学研究所

Co-create with Invisible beings  
見えないものとの共創

〒652-0831  
神戸市兵庫区七宮町1-3-4  
<https://bunkaeng.com>  
@bunka\_engineering  
email: info@bunkaeng.com

設計・監理

## 宝南設計

〒673-0001 明石市明南町二丁目14番8号

TEL (078) 928-6196 FAX (078) 928-6195

## 株式会社 星加内装

〒652-0855 神戸市兵庫区御崎町 2-18-9  
TEL 078-681-5598 FAX 078-681-2789

■より良い建築・都市環境づくりをめざして  
【建築企画・設計・監理/耐震診断・大規模修繕・保全計画】

## 株式会社 山本設計

代表取締役 山本 康一郎

三宮ビル 〒651-0094 神戸市中央区琴ノ緒町2丁目8番1号  
建築設計事業部 TEL (078) 272-1980 FAX (078) 272-1983  
測量設計事業部 TEL (078) 222-1341 FAX (078) 222-1374

本社 〒651-0093 神戸市中央区二宮町4丁目11番10号  
総務部 TEL (078) 231-2921 FAX (078) 231-2924  
土木設計事業部



### 一般社団法人 兵庫県建築士事務所協会 明石支部 Akashi

正会員

- 磯池内工務店 一級建築士事務所
- 磯泰成建築設計事務所
- 磯播建築設計事務所
- 一級建築士事務所 磯未来工房
- 嶋本 一級建築士事務所
- 住野建築設計事務所
- 藤竹中設計事務所
- 藤原田建築設計事務所
- 藤藤田設計
- 一級建築士事務所 磯真砂
- 磯U空間設計
- 一級建築士事務所 宝南設計
- 磯カワサキライフコーポレーション 明石 一級建築士事務所
- 磯もず設計
- 住空間設計 Labo
- 磯創造設備設計
- 磯神報建設工業所設備設計 一級建築士事務所
- 磯にしけん 一級建築士事務所
- 磯山村建設 一級建築士事務所
- 磯アースデザイン 一級建築士事務所

賛助会員

- 姫路エレベーター販売 磯
- タイセイアクト 磯

### 一般社団法人 兵庫県建築士事務所協会 淡路支部 Awaji

正会員

- 淡路土建 一級建築士事務所
- オカザキ設計
- 角所 一級建築士設計事務所
- 磯たくと建築設計
- 川口 一級建築士事務所
- 光洋 一級建築士事務所
- 磯鯉森建築設計事務所
- こいけ設計室
- 磯出雲建設 一級建築士事務所
- 才花建設 一級建築士事務所
- 坂井設計コンサルタンツ
- 磯フタバ設計
- 社家 一級建築士事務所
- 砂田設計事務所
- 角建設
- 多田設計事務所
- 中川設計工房
- 長次設計
- ニシキノ建築設計事務所
- 磯森長組 一級建築士事務所
- 磯西中工務店 一級建築士事務所
- 構研設計 一級建築士事務所
- 原田建設建築設計事務所
- 東原建築設計事務所
- 一級建築士事務所 磯内設計
- 磯M&M 一級建築士事務所
- 磯柴田工務店 一級建築士事務所

賛助会員

- 淡路瓦工業組合
- アワジ金属 磯
- 磯アワジ建工
- 伊丹産業 磯 津名支店
- 井本産業 磯
- 洲本瓦斯 磯
- 磯セイウ
- 磯立木塗料店
- 文化シャッター 磯神戸営業所淡路駐在
- 松本伊 磯
- マツト産業 磯

(管理建築士)

- 岩田 久司
- 岡崎 雅彦
- 角所 一志
- 上河 貴弘
- 川口 康弘
- 清國 武志
- 鯉森 章之
- 小池 崇之
- 金田 章良
- 才花 顕子
- 坂井 秀彰
- 坂本 哲也
- 社家 安雄
- 砂田 学
- 角田 英雄
- 多田 順正
- 建部 泰正
- 中川 順三
- 長次 昌宏
- 錦野 元伸
- 西谷 公孝
- 西中 昌夫
- 原田 民夫
- 東原 明典
- 廣内 惠
- 廣内 孝次
- 不藤 剛志
- 山本 芳弘

(担当者)

- 溝上 智之
- 沼田 優樹
- 宮本 康平
- 仲野 修平
- 牧野 哲章
- 坂本 憲一
- 立木 健介
- 飯屋 武志
- 村上 一智
- 松本 真喜雄

# KOBE

一般社団法人 兵庫県建築士事務所協会 神戸支部

正会員 103名 賛助会員 57社

〒651-1142 神戸市北区甲斐台4丁目15番1号  
TEL 078-997-8971  
http://www.kobe-asthony.com

神戸支部HP



Welcome to GLION ARENA KOBE  
兵庫県建築士事務所協会 様

### 一般社団法人 兵庫県建築士事務所協会 環境構築 加古川支部

【正会員】

- 池澤総合計画 磯
- 吉村 一級建築設計事務所
- 磯ルーツ構造設計事務所
- 磯大西 一級建築設計事務所
- 大西測量設計 一級建築士事務所
- 塩谷建設 一級建築士事務所
- 磯サニーブレイス
- 一級建築士事務所 H&M
- すまい工房 一級建築士事務所
- 磯柴田興業所 一級建築士事務所
- 磯庄司圭介アトリエ 一級建築士事務所

【特別会員】

- 佐野設計

【賛助会員】

- 磯SANYU 加古川営業所
- 播磨エンジニアリング 磯

【環境構築】

- 磯三建 一級建築士事務所
- 磯唐津設計測量事務所
- 磯三菱製紙エンジニアリング 磯
- 磯西日本事業部 一級建築士事務所
- 磯SHOWA GROUP 磯 一級建築士事務所
- 磯アトリエフォルム
- 磯貝塚工務店 一級建築士事務所
- 磯ミツヤ設計 磯
- 磯前川建設 一級建築士事務所
- 磯松下建設設計事務所
- 磯松本工務店 一級建築士事務所
- 磯宮宅建設 一級建築士事務所
- 磯磯ソネット 一級建築士事務所
- 磯磯サンワ 住研
- 磯ハラホーム 一級建築士事務所

### 一般社団法人 兵庫県建築士事務所協会 三田支部 Sanda

【正会員】

- 新井 泰夫 新井建築設計事務所
- 野上 伸二 岡崎建設 一級建築士事務所
- 関山 栄二 日興建設 一級建築士事務所
- 中川 政和 一級建築士事務所 カガワ・ビル・インク・ワークス
- 川本 哲史 磯川本 一級建築士事務所
- 衣笠 安治 磯衣笠設計
- 守時 靖之 磯守時建築構造事務所
- 桑田 翼 デザインコード
- 上村 雅一 磯シーマックリフォーム工業

【賛助会員】

- 磯内藤ハウス大阪支店
- 磯山内 芳和
- 磯田村コピー三田営業所
- 磯斎藤 仁志
- 磯阪神造園緑化 磯
- 磯坪之内 洋二

【環境構築】

- 磯西上工務店
- 磯西上 俊彦
- 磯U電工
- 磯植松 学

## 一般社団法人 兵庫県建築士事務所協会 西はりま支部



【正会員】

河原 和也 (株)河原建築設計事務所	上中 祥暢 (株)セルビ-ハウジング一級建築士事務所	内海 隆司 ウツミ設計
長永 保 一級建築士事務所 長永設計室	高橋 英樹 正一級建築事務所	玉垣 憲一 (株)玉垣建築設計事務所
難倉 光男 光設計工房	中塚 哲 (有)構造デザイン一級建築士事務所	中道 忠志 中道一級建築設計事務所
	宮下 和明 宮下和一級建築設計事務所	

【賛助会員】

(株)神名工務店 神名 大典 (株)姫路マドコン 水野 武則 八幡建設(株)一級建築士事務所 中住 則夫  
 (株)内藤ハウス 大阪支店 古澤 一也

## 一般社団法人 兵庫県建築士事務所協会 北はりま支部



【正会員】	— 北播磨地区 —	友藤 茂 大昭建設(株)一級建築士事務所	
足立 博 足立建築設計事務所	西山 勝敏 (株)西山設計		【賛助会員】
石塚 喜行 石塚設計一級建築士事務所	服部 吉博 (株)創夢建築設計		井上 定 (株)小野店 井上 和雄
柏原 八郎 柏原建築設計事務所	藤井 謙昌 藤井建築設計事務所		三和シャッター工業(株)東播磨営業所 辻 真爾
川口 勝功 K建築研究所	藤野 和明 藤野一級建築設計事務所		(株)田村コピー社 営業所 尾畑 亮
川野 光洋 光洋一級建築士事務所	森本 恭行 (株)内藤設計 兵庫支店		文化シャッター(株)東播磨営業所 渡邊 友資
橋田 典博 (株)K.設計	— 丹波地区 —		(株)ミコー 総合開発 森村 広幸
後藤 直樹 (株)ごとう建築設計事務所	打田 恒夫 打田設計企画一級建築士事務所		
小林 正人 小林建築設計事務所	竹村 公作 (株)K.建築ラボ		
佐治 一郎 スガハラ建設(株)一級建築士事務所	谷川 光二 谷川設計事務所		正会員 20名 賛助会員 5社
杉岡 正啓 一級建築士事務所 杉岡設計	吉住 正基 (株)吉住工務店 一級建築士事務所		

## 但馬支部

但馬土建工業(株)一級建築士事務所  
 (株)大井工務店一級建築設計事務所  
 加藤一級建築設計事務所  
 株本建設工業(株)一級建築士事務所  
 (株)川口工務店一級建築士事務所  
 木本建築設計事務所  
 福井建設(株)一級建築士事務所  
 集建築設計室  
 (有)柴田工務店一級建築士事務所  
 高村設計事務所  
 (株)小畑設計  
 (株)徳網建設一級建築事務所  
 (株)中川工務店一級建築事務所  
 合同会社ハウスプライム一合屋二級建築設計事務所



中村一級建築士事務所  
 (株)中村建設ナカフサー一級建築士事務所  
 瑞建築設計室  
 西本設計  
 井上林設計事務所  
 (株)福岡建築事務所  
 福田春彦建築事務所  
 (株)谷垣工業一級建築士事務所  
 松田一級建築士事務所  
 但南建設(株)一級建築士事務所  
 (株)田中工務店一級建築士事務所  
 (株)クレス  
 (株)川嶋建設一級建築士事務所  
 (株)川見建設一級建築士事務所

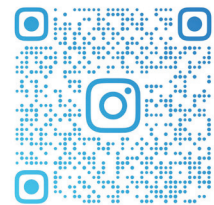
## 阪神支部

【主な支部の活動内容】

- ・ 賛助会との交流：サポートセミナーの開催。
- ・ 建築を志す学生との交流会：各種学校での出前講座。
- ・ 正会員の講習等：木造勉強会・「山～建材へ」フィールドツアー開催。

支部長 工藤 晃久 (株)工藤建築環境設計室  
 副支部長 舟木 広伸 (有)才本建築事務所  
 副支部長 寺本 達也 (株)てらす  
 副支部長 川島 真介 (株)io設計事務所

支部の「Instagram」です。  
 ↓フォローお願いします! ↓



HANSHIN\_ARCHI

## 一般社団法人 兵庫県建築士事務所協会 姫路支部

正会員 57 名 賛助会員 40 社

事務局  
 〒672-8097 姫路市飾磨区山崎159-20  
 TEL: 079-236-1336  
 メール: himejishibu-jimukyoku@outlook.jp

